

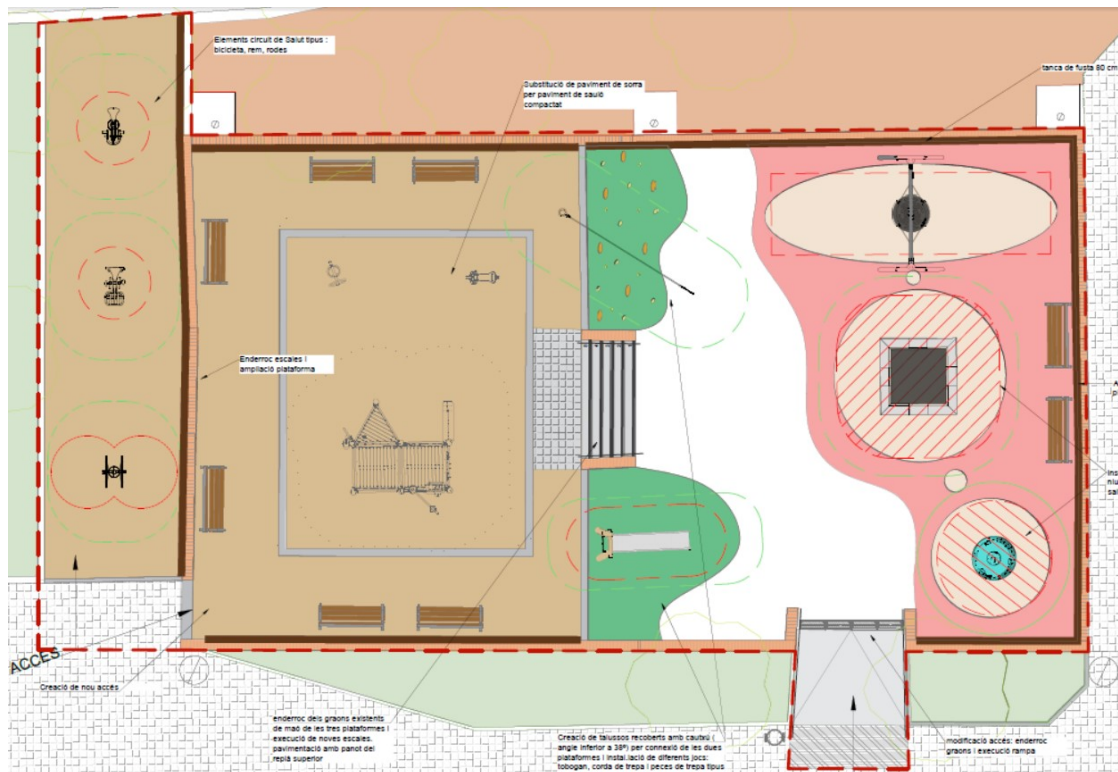
L'objecte del projecte és la millora i ampliació de l'àrea de jocs existent al Carrer Idumea 12X mitjançant la instal·lació de nous jocs infantils i tipus fitness per adults. També l'acondicionament de les instal·lacions ja existents refent els accessos i paviment.



### **DESCRIPCIÓ DE LES ACTUACIONS:**

- a) Fer accessible l'àrea de jocs existent creant un accés directe des de vorera.
- b) Instal·lació d'elements de jocs infantils amb paviment de cautxú a la plataforma de formigó, per tal de donar ús a l'espai i ampliar l'àrea de jocs existent,
- c) Comunicar les dues plataformes de jocs mitjançant la creació de talussos formigonats, amb paviment de cautxú i amb diferents elements de trepa i escalada, per tal de crear una única de dimensions més grans
- d) Fer accessible l'espai, enderrocant els graons existents i creant una rampa d'accés
- e) Instal·lació d'una tanca de fusta en tot el perímetre de l'àrea per evitar el risc de caigudes donada l'existència de desnivell
- f) Substitució del paviment de sorra existent per paviment de sauló compactat
- g) Enderroc de les escales que connecten la plataforma superior amb l'actual zona de jocs per ampliar la superfície i instal·lar elements de circuit de salut.
- h) Enderroc de dos trams d'escales per a la substitució per peces prefabricades i instal·lació de passamans

- i) Subministrament i instal·lació dels senyals indicatius de circuit de salut i àrea de jocs infantils i certificació de les dues àrees instal·lades.



#### **Dades Generals:**

Propietat:  
Àmbit geogràfic:  
Pressupost:  
Data d'inici:  
Termini:

- ✓ Ajuntament de Barcelona
- ✓ Districte de Horta Guinardó
- ✓ 89.508,64 €
- ✓ Gener 2023
- ✓ Març 2023

**Dades Tècniques:**

Capítol 1 Enderrocs i moviments de terres	9.881,02€
Capítol 2 Paviments	21.093,33€
Capítol 3. Mobiliari urbà	28.988,74€
Capítol 4. Varis	2.200€
13% de Despeses generals	8.081,20€
6% de Benefici industrial	3.729,79€
Suma	73.974,08€
21% IVA	15.534,56€
Pressupost d'execució per contracta	89.508,64€